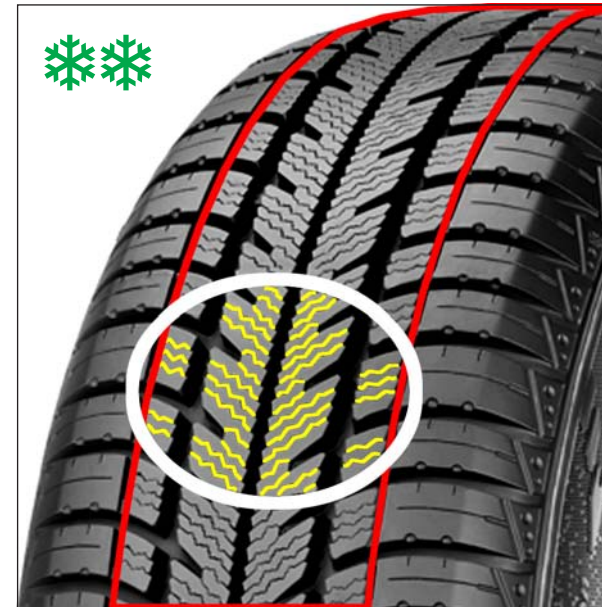


Woran erkenne ich ein Winterprofil?

Winterreifen

Der echte Winterreifen hat klar erkennbare Lamellen auf der gesamten Lauffläche bis in die Reifenschulter.

Lamellen sind feine, meist zickzackförmige Einschnitte in den Profilblöcken. Hier im Bildbereich sind sie gelb nachgezeichnet. Sie bilden zahlreiche Griffkanten für den Schnee auf der Fahrbahn.



Ganzjahresreifen

Ganzjahresreifen kombinieren verschiedene Profilarten, die teils für den Sommer, teils für den Winter entworfen sind.

Lamellen - im Ausschnitt gelb nachgezeichnet - befinden sich bei diesem Beispiel nur im mittleren Bereich der Lauffläche (im Bild rot eingegrenzt).

Geländereifen

So genannte SUV- oder Off-Road-Bereifung ist trotz M+S-Kennung in der Regel nur leicht bzw. grob lamelliert (in diesem Beispiel keine Zickzack-Lamellen). Ihre Wintertauglichkeit ist daher äußerst begrenzt. Die Verwendung ist möglich auf kalter, nasser Straße - jedoch nicht zu empfehlen auf Schnee und Eis!



Sommerreifen

Zum Vergleich: Ein Sommerreifen hat eindeutig **keine** Lamellen!

Zeichenerklärung

- *** ausgesprochenes Winterprofil
- ** wintertaugliches Ganzjahresprofil
- * nur sehr begrenzt wintertaugliches Geländeprofil
- × kein wintertaugliches Profil